



КАРТА ГРАДОСТРОИТЕЛЬНОГО ЗОНИРОВАНИЯ
муниципального образования "Сельское поселение "Село Грабцево"
Ферзиковского района Калужской области

Приложение № 1.1
к Правилам землепользования и застройки территории
муниципального образования "Сельское поселение "Село Грабцево"
Ферзиковского района Калужской области



ООО «ПК ГЕО» 2025 г.
www.geo.su

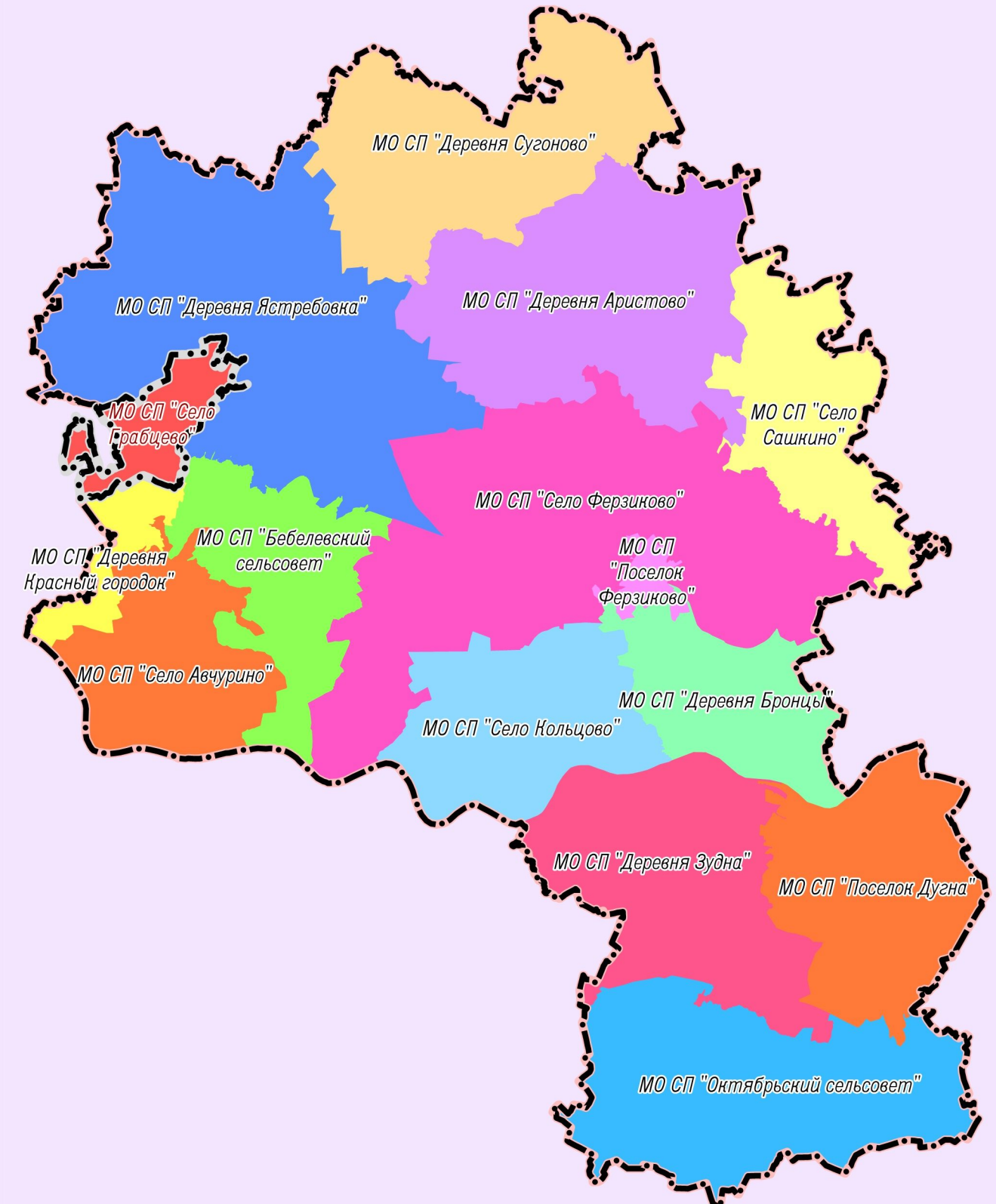
П
Р
А
В
И
Л
А

З
Е
М
Л
Е
П
О
Л
Ь
З
О
В
А
Н
И
Я

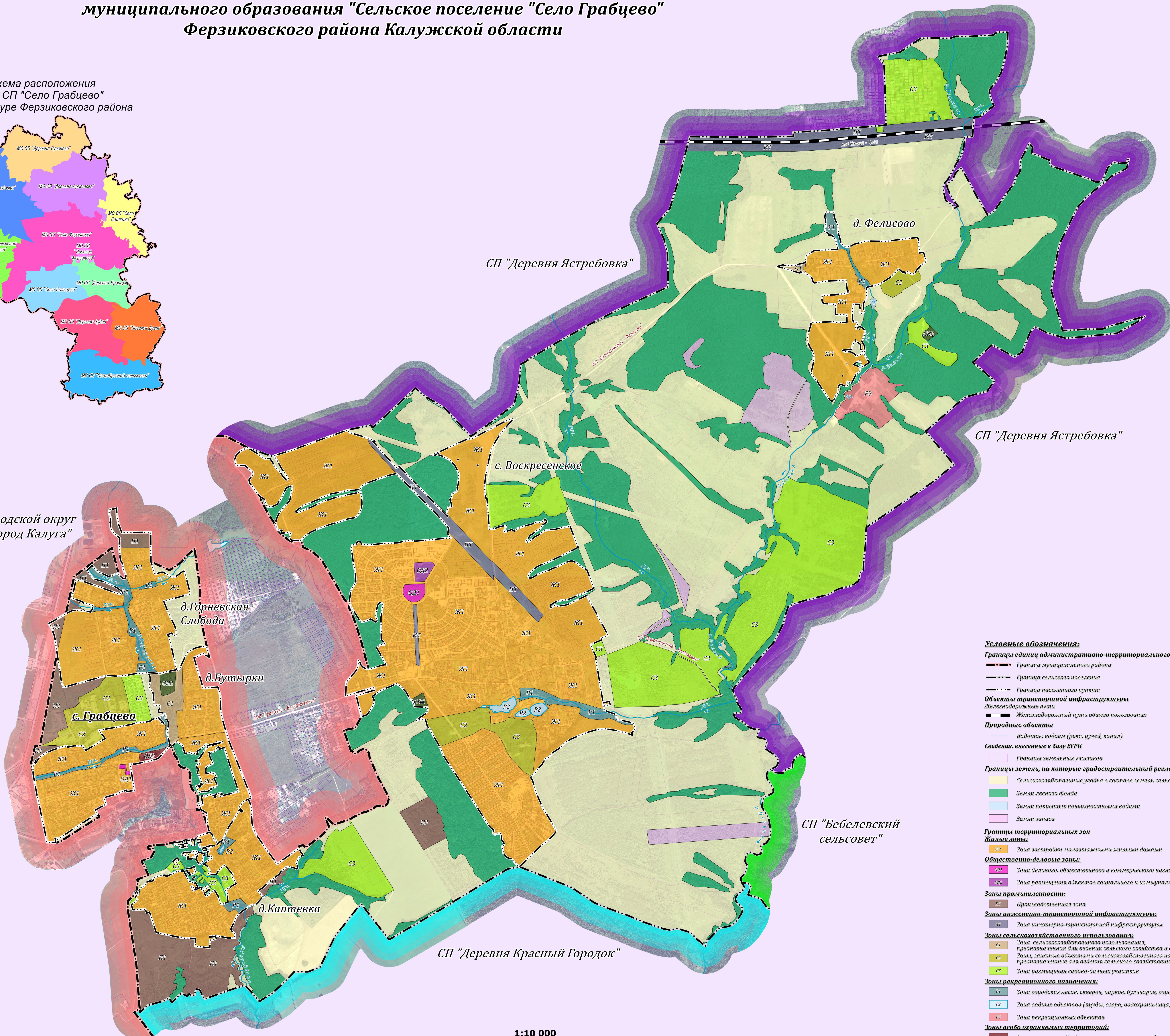
И

З
А
С
Т
Р
О
Й
К
И

Схема расположения
МО СП "Село Грабцево"
в структуре Ферзиковского района



Городской округ
"Город Калуга"



- Условные обозначения:**
- Границы единиц административно-территориального деления**
- Граница муниципального района
 - Граница сельского поселения
 - Граница населенного пункта
- Объекты транспортной инфраструктуры**
- Железнодорожные пути
 - Железнодорожный путь общего пользования
- Природные объекты**
- Водоток, водоем (река, ручей, канал)
- Сведения, внесенные в базу ЕГРН**
- Границы земельных участков
- Границы земель, на которые градостроительный регламент не устанавливается**
- Сельскохозяйственные угодья в составе земель сельскохозяйственного назначения
 - Земли лесного фонда
 - Земли покрытые поверхностными водами
 - Земли запаса
- Границы территориальных зон**
- Жилые зоны:**
- Ж1 Зона застройки малоэтажными жилыми домами
- Общественно-деловые зоны:**
- ОД1 Зона делового, общественного и коммерческого назначения
 - ОД2 Зона размещения объектов социального и коммунально-бытового назначения
- Зоны промышленности:**
- И1 Производственная зона
- Зоны инженерно-транспортной инфраструктуры:**
- ИТ Зона инженерно-транспортной инфраструктуры
- Зоны сельскохозяйственного использования:**
- С1 Зона сельскохозяйственного использования, предназначенная для ведения сельского хозяйства и огородничества
 - С2 Зоны, занятые объектами сельскохозяйственного назначения и предназначенные для ведения сельского хозяйственного производства
 - С3 Зона размещения садово-дачных участков
- Зоны рекреационного назначения:**
- Р1 Зона городских лесов, скверов, парков, бульваров, городских садов
 - Р2 Зона водных объектов (пруды, озера, водохранилища, пляжи)
 - Р3 Зона рекреационных объектов
- Зоны особо охраняемых территорий:**
- ОО Зона территорий объектов культурного наследия
- Зоны специального назначения:**
- СН Зона размещения кладбищ, скотомогильников, крематориев

